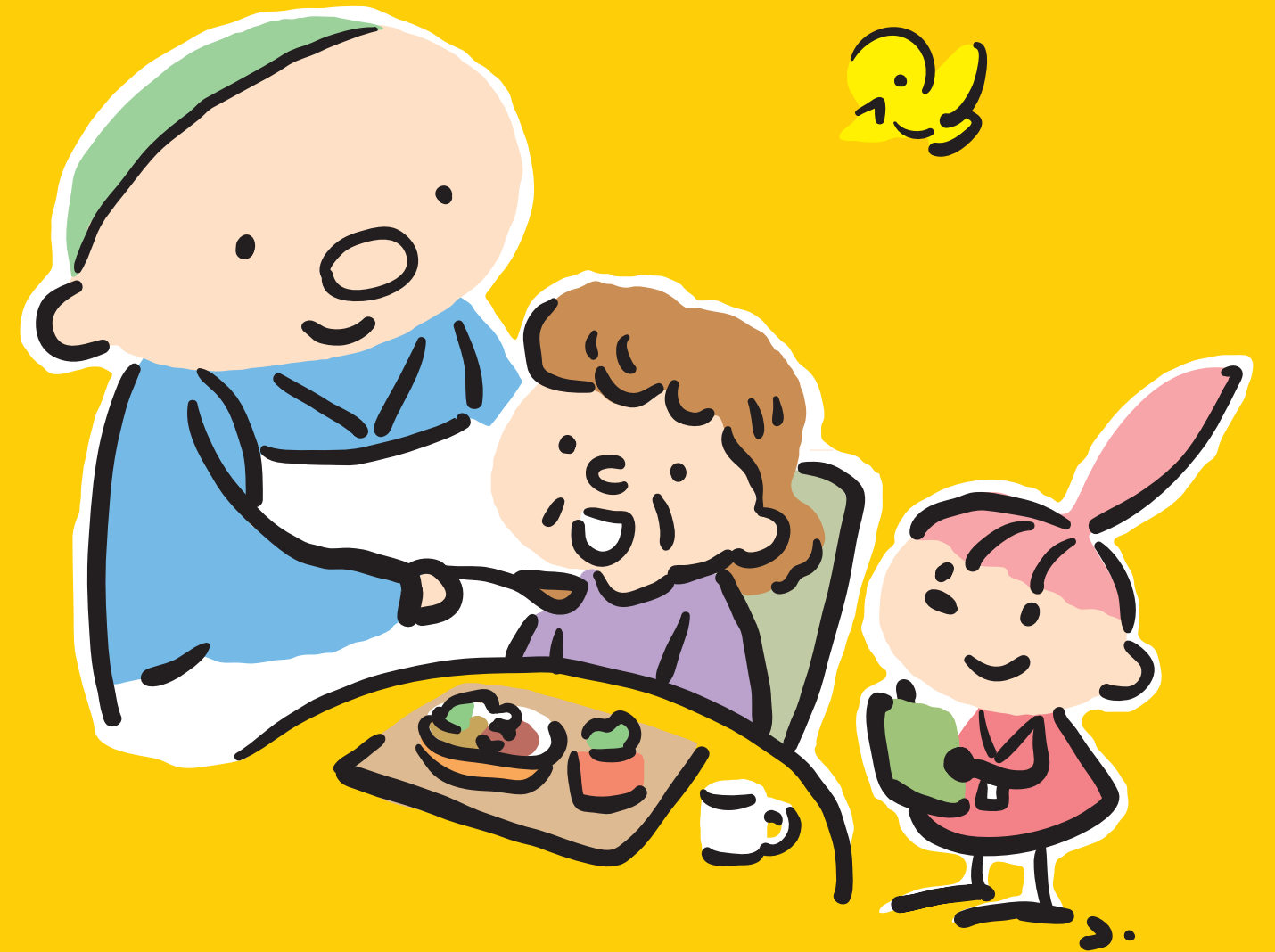


Let's KaiGo!

「レッツ・カイ・ゴー!」



もっとひめふく!

ネットで、SNSで、「今」のひめふくをチェックしてね。



Let's KaiGo!

www.himefuku.ac.jp

アクセス

電車で…山陽電車・手柄駅下車(南へ徒歩8分)
踏み切りを渡らず、線路に沿って南へ。浜田公園を過ぎてすぐ。

タクシーで…JR姫路南側から駅南大路を南へ
市役所を過ぎて次の交差点を右折、山陽電車線路沿いの側道を左折。

車で…姫路南ランプを下りる

[東から]

そのまま西行側道まっすぐ、山陽電車線路につき当たり、右折。
バイパスのガードをくぐり、東行側道の次の角を右折。

[西から]

左折して一つ目の交差点を左折、
山陽電車線路につき当たり左折。バイパスの手前。



学校法人 姫路文化学園
姫路福祉保育専門学校

〒670-0972 兵庫県姫路市手柄1-22-1
Tel 079-281-0555 Fax 079-281-8555
e-mail bunka@himefuku.ac.jp



School guide 2024-2025



学校法人 姫路文化学園
姫路福祉保育専門学校
厚生労働大臣指定 介護福祉士養成校 社会福祉士養成機関

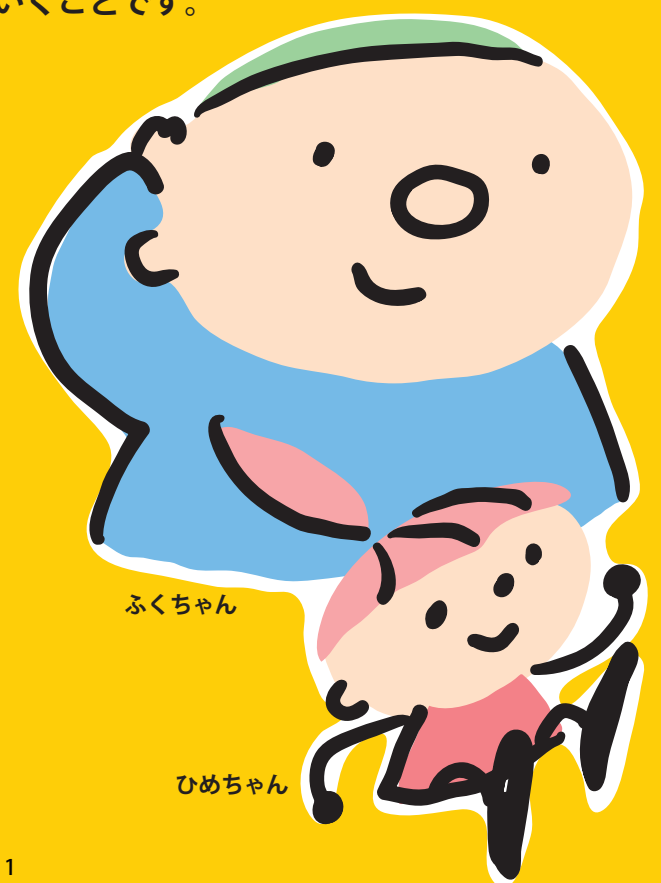
Let's 介護いGO!

歳をとれば、あっちこっちが不自由になってきます。
若い人でも身体の不自由な人はたくさんいますね。
そんな人たちの生活を助けるのが、「介護」という仕事です。

ひめふくが考える介護とは、
支援を通じて、お年寄りや障がい者の
一人ひとりの人生に価値を見いだしていくことです。

人の心の温かさを実感できて、
たくさんの「ありがとう」がもらえる。
そして、一生働くことができる。

そう、そんな幸せな仕事。
なくてはならない仕事なんです。



ふくちゃん

ひめちゃん



「レッツ・カイ・ゴー!」

ふだんの
くらしの
しあわせ

ひめふくからひろげましょう。

Let's spread the happiness of everyday life from Himefuku.

カイゴに、あるある。

人の優しさが あるよ

お年寄りの優しさ、人の心の温かさを実感できるよ。
たくさんの笑顔に出会えるよ。

仕事のやりがいがあるよ

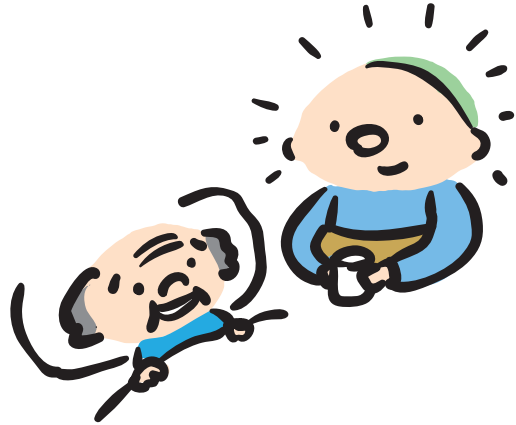
誰かの太陽になれる、幸せを運ぶ仕事だよ。
「生きている」という実感がもらえるよ。

自分の成長があるよ

お年寄りから、いろんなことを教えてもらえるよ。
もっともっと、スキルアップしたくなるよ。

将来の安定があるよ

一生、安心して働くことができる
いつまでもなくなるらない仕事だよ。



介護士の一日常(例)

老人ホームなどの入居施設では、シフト勤務により24時間体制でケアを行います。

夜勤	5:30	起床介助(着替え、排せつ介助)
	7:00	朝食準備
	8:00	朝食介助
早出	9:00	口腔ケア、排せつ介助
	9:30	入浴介助
	10:00	おむつ交換、水分補給、入浴介助
日勤	11:00	排せつ介助、昼食準備
	12:00	昼食介助
	13:00	口腔ケア、排せつ介助
遅出	13:30	入浴介助
	15:00	おやつ、レクリエーション
	16:00	排せつ介助、おむつ交換
夜勤	17:00	夕食(寝たきりの方)、夕食準備
	18:00	夕食介助
	19:00	口腔ケア、排せつ介助
		就寝介助(着替え)
		夜間見回り、排せつ介助等

Let's KaiGo!

ライフプロデューサーとして お年寄りの人生に寄り添う仕事。

介護福祉士は、ライフプロデューサー。個性を持った方々が、それぞれの人生というステージで輝くための演出をすることが、介護福祉士の大切な役割(仕事)です。

生活や価値観は、人それぞれ。ライフプロデューサーとして、利用者一人ひとりが求める「人生＝生活」を理解する必要があります。とはいえ、人を理解するというのは簡単なことではありません。

ひめふくでの2年間で、コミュニケーションスキルを学び、感受性を磨き、利用者の声なき声を聴き、目に見えないものをイメージしながら支援ができる「一流の介護福祉士」になってほしいと願っています。



Let's
KaiGo!

卒業時に取得できる資格

介護福祉士(受験資格)

社会福祉主事任用資格

介護予防運動指導員(希望者)

専門士称号

介護福祉士になるのは、今がチャンス!

2027年度卒業生から、介護福祉士資格を取得するには国家試験に合格することが必須となります。

2026年度までの卒業生は、卒業後5年間は介護福祉士とみなされ、その間に国家試験に合格するか、引き続き介護業務に従事することで介護福祉士の登録を継続することができます。



学生の出身校

兵庫県
相生産業高校
明石清水高校
明石西高校
明石南高校
赤穂高校
網干高校
網干高校(通信制課程)
家島高校
生野学園高校
出石高校
市川高校
伊和高校
香住高校
上郡高校
神崎高校
香寺高校
神戸国際大学附属高校
神戸第一高校
神戸常盤女子高校
琴丘高校
佐用高校
飾磨高校
飾磨工業高校
松陽高校
神港学園神港高校
太子高校
多可高校
千種高校
津名高校
東洋大学附属姫路高校
西脇北高校
農業高校
農業高校(定時制課程)
浜坂高校
播磨農業高校
播磨南高校
日高高校
日ノ本学園高校
姫路北高校
姫路女学院高校
姫路商業高校
姫路別所高校
兵庫大学附属須磨ノ浦高校
山崎高校
夢前高校
和田山高校

その他(通信制)

相生学院高校
クラーク記念国際高校
松陰高校
星槎国際高校
屋久島おおぞら高校

日本語学校ほか

ウエル日本語学院
大阪バイオメディカル専門学校
活学書院
京都民際日本語学校
倉敷外語学院
神戸外語教育学院
神戸新長田日本語学院
神戸ワールド学院
静岡日本語教育センター
創智国際学院
東京上野日本語学院
富藤外国語学院
日本工科大学校
万和国际教育学院
ACC日本語学院
Aoyama Hope Academy
INC日本語学院秀英校
KJ語学院
Nest21日本語学院
SBC日本語学院
国立中興大学(台湾)



授業



時間割例		月	火	水	木	金
1	9:20~10:50	人間の理解	実習指導	社会の理解	介護の基本	生活支援技術
2	11:00~12:30	こころとからだのしくみ	発達と老化の理解	認知症の理解		
3	13:20~14:50	コミュニケーション技術	医療的ケア	生活支援技術	レクリエーション概論	介護過程
4	15:00~16:30	福祉総合演習			障害の理解	福祉総合演習

人付き合いが苦手だから、ちょっと心配……

でも、授業でコミュニケーションの技術を学ぶうちに、人と関わるのが楽しくなってきた!

「人間」について学ぶのはおもしろい。新しい自分を発見することもある。



小林 若菜 [日ノ本学園高校出身]

中学2年の「トライやるウィーク」で訪問した病院で、認知症の方と接し、同じことを繰り返してしまう様子を「かわいい」と思ったことが、私にとって大きな発見であり、介護の道へ進むきっかけとなりました。祖父母と同居していることもあり、お年寄りの手助けをしたかったことも、ひめふくに進学する動機となりました。

ひめふくには留学生が多く、毎日が国際交流の場にもなっています。異なる文化を持つ仲間と交流し刺激を受けながら学ぶ日々は、かけがえのない経験です。休日は、友人と神戸まで出かけてショッピングを楽しんでいます。



森 詩央里 [兵庫県立網干高校出身]

子どもの頃、近所のお年寄りの魚屋さんの仕事が大変そうで、何か助けてあげられたらなあって考えてたのが、介護の道を選んだきっかけかもしれません。また、保育士の姉と観た「こんな夜更けにバナナかよ」という重い病気を抱えた主人公の映画にも大きな影響を受けました。

授業では、お年寄りに対してきちんとした態度や言葉で接しなさいと教わりました。施設で働くようになって、敬語を使い続けたいと思います。

将来はデイサービスで働きながら、音楽療法の資格も取りたいです。ピアノを弾くのですが、今はギターに挑戦中。やりたい事がいっぱいです。



① 医療的ケア
モデル人形を使って、たんの吸引やチューブから栄養を補給する方法について学びます。

② 生活支援技術[洗髪]
ベッドの上で髪を洗う方法や、ドライヤー介助の方法を学びます。

③ 救急救命
利用者の呼吸が止まった事態を想定し、心肺蘇生の方法を学びます。

④ 生活支援技術[食事]
食事は、生活の中の大きな楽しみの一つ。美味しく食べる工夫や食事介助の方法を学びます。

⑤ 音楽療法
身体機能の維持や回復、また精神的安定など、音楽を通して人と向き合う時に必要なことを学びます。様々な楽器の使い方など、目的に合わせた音楽場面の作り方などを体験します。

⑥ 障害の理解[視覚障害]
目が見えないと不安がいっぱい。介助者の適切な声かけが大切です。

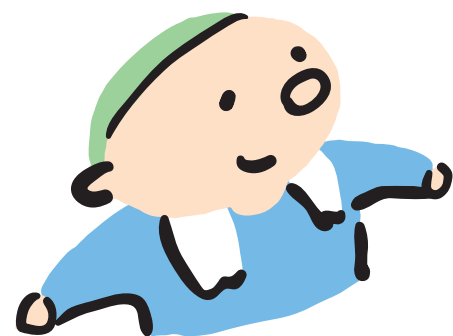
⑦ 生活支援技術[口腔ケア]
口腔内の清潔は、健康に大きくつながりますので、歯みがき方法などを学びます。

⑧ 生活支援技術[立位介助]
体のしくみを理解し、利用者・介助者両者にとって、安全で負担の少ない方法を学びます。

8



実習



1年次

I-①
入所・通所施設実習
 [10日間]
 施設の特徴を理解し、職員の役割を学ぶ

I-②
入所施設実習
 [23日間]
 利用者の状態に応じた生活支援技術の実践、介護計画立案

2年次

I-③
訪問介護実習
 [1日間]
 ヘルパーに同行訪問し、在宅介護の実際を学ぶ

I-④
グループホーム実習
 [5日間]
 実習を通して認知症のある人への理解を深める

II
入所施設実習
 [26日間]
 実習の総仕上げとして介護計画立案、実践、評価までを行う

社会福祉実習
 [12日間]
 行政や就労支援施設の機能・役割を学ぶ

うまくできたとき、喜んでもらえたとき、心のなかで「やったー！」ってガッツポーズ。
 介護は「オキシトシン」という幸せホルモンが出る仕事なんだって。
 利用者の幸せをサポートし、自分も幸せになれる、とっても素敵な仕事です。



ロビン カジム サード [バングラデシュ出身]

「日本では、財布を落としても戻ってくる」と聞いていましたが、来日して間もない頃、ほんとに財布を落としてしまい、戻ってきた時にはすごく驚きました！日本は安全で安心して生活できる場所だと思います。

日本語学校の友人に勧められて、ひめふくを選びました。介護の勉強はむずかしいけれど、がんばればきっとクリアできると思います。

週末はスポンサー施設でバイトをしています。施設の人たちはみんな優しくしてくれます。一生懸命勉強して、ちゃんと卒業して資格も取って、日本の施設で働いた後は、故郷に帰って日本式の立派な施設をつくりたいです。



ス ヤダナー [ミャンマー出身]

ミャンマーには「お年寄りの世話をすると、現世や来世に幸福が訪れる」という言葉があります。介護は、自分の心を見つめる仕事。私もいずれ介護される側になった時のことを想像できます。相手を思いやってお世話をすれば、いつか自分にも良いことが返ってくる。そう信じて、私は介護の仕事に誇りを持ち、これからも続けていきたいと思っています。

ひめふくは、留学生にとって頼りがいのある学校。不安や悩みの相談に乗ってくれるだけでなく、病気の時には病院に連れて行ってくれたりと、生活面でもサポートしてくれます。留学当初は心細かったですが、先生方の温かいサポートのおかげで、「ひめふくに来てよかった」と何度も思うことができました。



特別養護老人ホーム ペーパームーンは、明石市にある本校の関連老人施設で、デイサービス、ショートステイ、長期入所まで総合的なサービスをしています。学生たちはこのような恵まれた環境で、ボランティアや内容の濃い実習ができます。ペーパームーンには、本校の卒業生も多数就職しています。

特別養護老人ホーム ペーパームーン グループホーム ブーフーワー

〒674-0094 兵庫県明石市二見町西二見1601-1 Tel 078-945-0701 Fax 078-945-0720 e-mail kaigo@p-moon.or.jp

◎入居ケア(定員50名) ◎デイサービス(定員30名) ◎ショートステイ(定員10名) ◎グループホーム ブーフーワー(定員18名) 全個室



Let's
KaiGo!

行事



入学式



校外レクリエーション
トライやるウィーク中の中学生も一緒に参加してキンボール体験。いっぱい走って笑って盛り上がりました!

園芸療法



植物を通して利用者の特性を理解し、その人らしさを導き出すケアを考える、園芸療法の基礎を学びます。



お正月体験

レクリエーションでお正月を体験。留学生にとっては初めての餅つきや書き初めに大興奮!



校外研修

レクリエーションやアトラクションを通して、クラスの親睦を深めます。ここでいっぱい友達ができるよ!



クリスマス会では、紙芝居に挑戦。



あっという間の2年間で、永遠の2年間になる!

4月	5月	6月	7月	8月	9月	10月	11月	12月	1月	2月	3月	
入学式 健康診断	校外研修 実習「保育ごとむ」(2年生)	学園祭 先輩の話を聞く会	前期試験 夏休み 実習「保育ごとむ」(2年生)	特別講座 個浴講習	特別講座 個浴講習	開校記念日	実習「介護福祉」(2年生)	冬休み 後期試験	実習「介護福祉」(1年生) 卒業試験「介護福祉」 介護福祉士国家試験	社会福祉実習「介護福祉」(2年生)	卒業試験「保育ごとむ」 特別講座 園芸療法	特別講座 音楽療法 卒業式



学園祭
留学生の母国料理の模擬店やフリーマーケット、おばけやしきなどで盛り上がる学園祭には、施設の方も大勢参加します。在校生や卒業生だけでなく、お年寄りも障害のある人も、子どもたちも地域の人たちも、みんなで楽しめます。



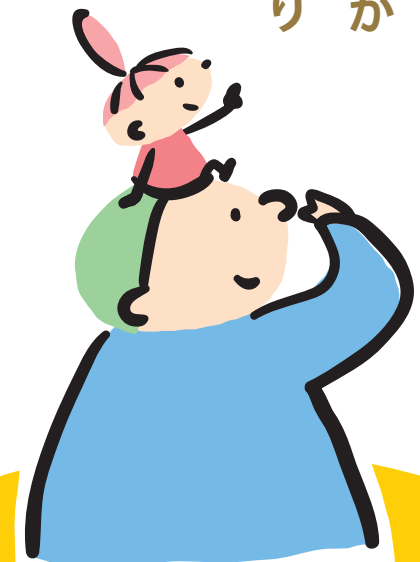
個浴講習



生活とリハビリ研究所・下山名月先生による「普通に入浴」「当たり前の生活」を支えるための入浴介助法を学びます。



まいにちが
いちどきり



卒業式



Let's KaiGo!

ホーム



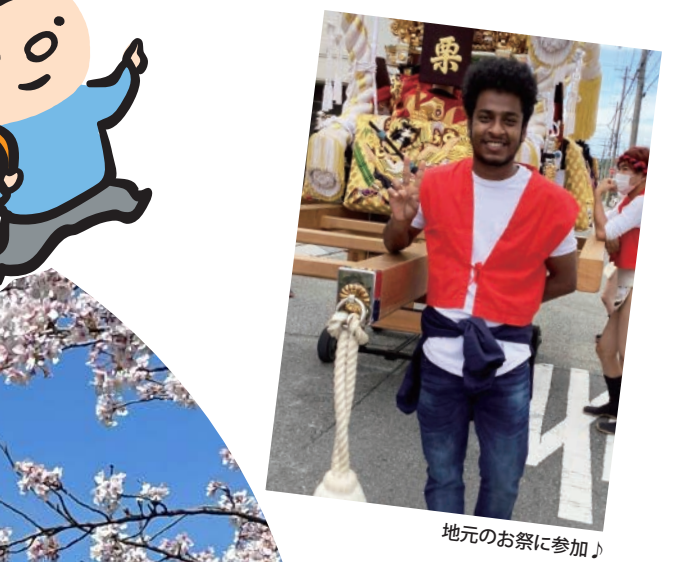
姫路市
Himeji

東京 Tokyo
大阪 Osaka

国宝・姫路城
Himeji castle (National treasure)

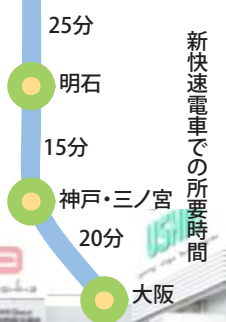
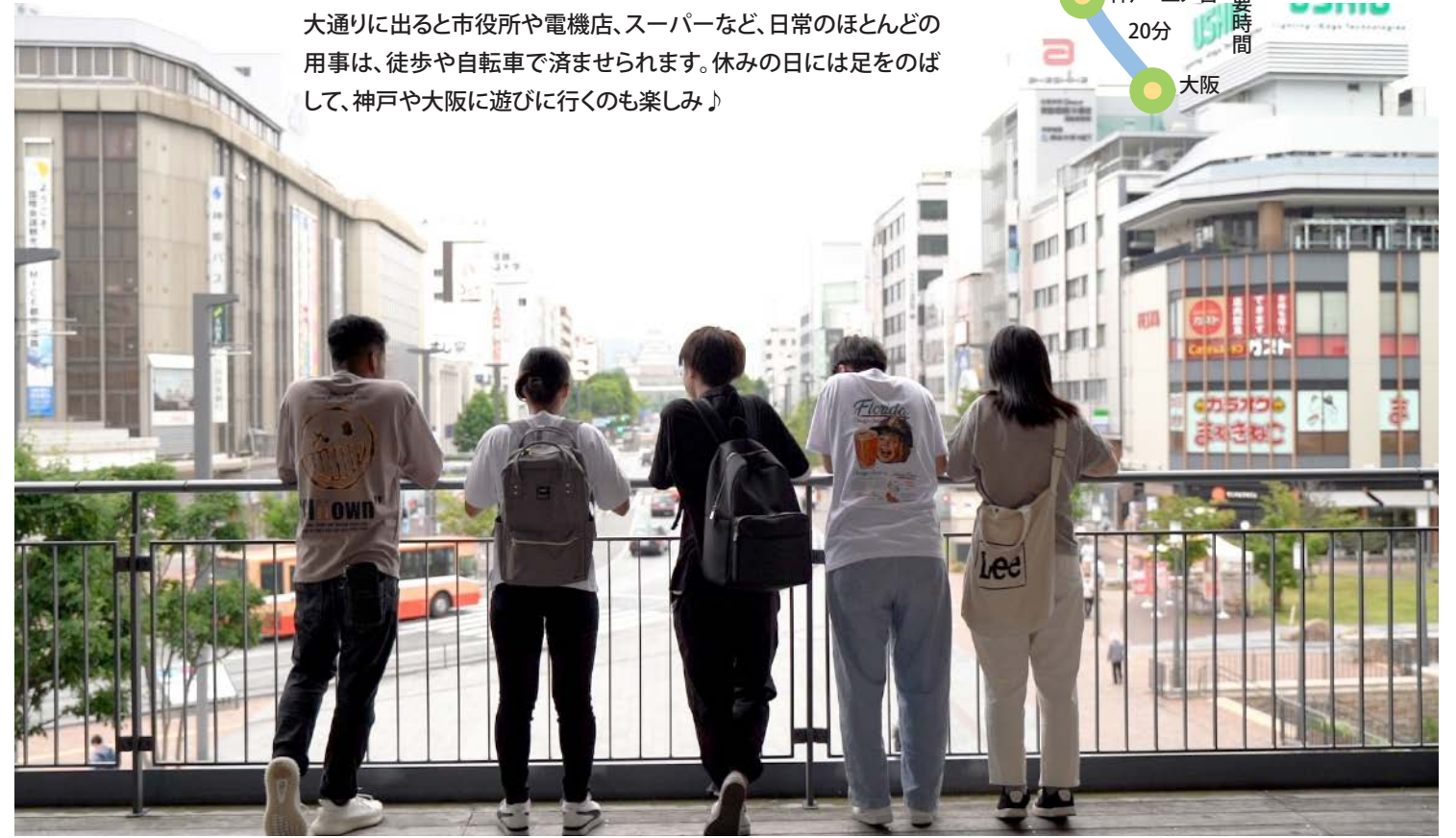


Let's
KaiGo!



ここが、私達のホームタウン。

学校は姫路駅前の駅南大路から少し入った住宅街にあります。小さな畑があったり、すぐ近くに公園もあるのどかな環境ですが、大通りに出ると市役所や電機店、スーパーなど、日常のほとんどの用事は、徒歩や自転車で済ませられます。休みの日には足をのびして、神戸や大阪に遊びに行くのも楽しみ♪



就職

「就職のひめふく」と呼ばれるのは、そんな実績があるからです。毎年、就職を希望する学生は全員就職しています。ひめふくの学生は、卒業後に「働く」ことが第一の目標です。

あらゆる側面からサポートします！

■個人面談 それぞれに合った職場を選ぶ

就職希望を聞き、担任の先生と一緒に個別相談の時間をとるなど、全員が希望の職場を見つけられるよう応援します。

■面接指導 自分の良さを伝えるために

履歴書の書き方、面接試験、一般常識問題、身だしなみについてなど、きめ細かい就職指導をカリキュラムに組み込んで、学生一人ひとりをサポートしています。

卒業生の活躍の場

- 介護老人福祉施設(特別養護老人ホーム) ●介護老人保健施設 ●有料老人ホーム
- デイサービスセンター ●訪問介護事業所
- 介護療養型医療施設(病院) ●障害者支援施設 ●短期入所生活介護施設(ショートステイ)
- サービス付き高齢者向け住宅
- 認知症高齢者グループホーム ●就労支援施設 ●救護施設 など

卒業生の進路 [過去5年間]

●特別養護老人ホーム…あかりの家/尾上の郷/きずり逢花苑/清住園/銀の権/香照苑/こころ広畑/桜谷荘/サンライフ西庄/サンライフ土山/サンライフ御立/しいの木荘/汐里/慈恵園希望の丘/しろうの杜/太子の郷/なごみの里/なごみの杜/姫路・勝原ホーム/ペーパームーン/舞子台ホーム/まほろばの里/みらい/ゆめさき三清荘/ゆりの荘/ライフビラ姫路/緑風の郷

●障害者施設…きずな/書写まわりホーム/たかはしサポートセンター/博由園/真砂園/もちの木園/ライフガーデン加古川 ●病院…小野病院/土井病院/西江井島病院 ●介護老人保健施設…ながよし苑/伯鳳会プラザ/ふじいでら/フローラルヴィラ桃山台/ゆめさき ●その他…[介護付有料老人ホーム]サンライフさくらひめじ/[看護小規模多機能ホーム]Nursing care羽曳野・藤井寺/[訪問介護事業所]青山ケアセンター山崎/[住宅型有料老人ホーム]彩心/ユニットガーデン羽曳野/[サービス付高齢者住宅]ときわほうむり

学費サポート制度

奨学金

- 日本学生支援機構(日本育英会)※高等教育の修学支援新制度対象校
- 生命保険協会
- 兵庫県介護福祉士等修学資金貸付事業

当校独自の奨学金

- 姫路文化育成会(入学時)
- チャレンジ特待生奨学金(入学時)
- 就学支援授業料減免制度
- 介護施設職員対象【給付型】特別奨学金
- 姫路文化特待生奨学金(2年次)
- 施設奨学金(入学時または進級時)
- 通学サポート
- 姫路文化福祉奨学金

教育ローン

- 日本政策金融公庫
- ジャックス
- Orico

他にも、複数の法人施設からの奨学金制度があります。

Let's KaiGo!

センプパイ



社会福祉法人三桂会 まんてん加古川

中尾 峻也 [施設長]

介護福祉学科 2014年卒業

結婚を機に、「施設長を目指そう」という気持ちが芽生えてきて、29歳で施設長になりました。介護スタッフとして働いていた時は、利用者のことだけを考えていれば良かったけれど、今は利用者の家族やスタッフ、地域のことまで考えなくてはなりません。仕事内容だけでなく、視点が変わりました。

夢は、介護施設を「誰でも立ち寄れる場」にすること。相談員も看護師もケアマネもいるので、地域の人が気軽に相談できたり、学校帰りの小学生が経験豊富なお年寄りと交流できるような「場」を築きたいです。「施設」という垣根を崩していくことにチャレンジしています。



社会福祉法人財団 聖フランシスコ会 介護老人保健施設 マリア・ヴィラ

水野 直哉 [支援サービス部課長 介護支援専門員 介護福祉士]

介護福祉学科 1993年卒業

ひめふく1期生です。卒業後30年経過した現在、姫路市内の老健施設でケアマネジャーとして勤務しています。介護の仕事も、他の多くの業種のように、パソコン・インターネットを活用する時代ですが、人が人を精神的・身体的に直接支援できてたくさん感謝してもらえる素晴らしい仕事だと思います。

入学当初から現在に至るまで、ひめふくの先生方のご指導のおかげで利用者さまに「生活支援」という形で還元させて頂いています。



富山型デイサービス はなのいえ 理事長 [姫路市青山北]

内海 正子

介護福祉学科 2003年卒業

父の認知症がきっかけでひめふくに入学し、年齢や障がいの有無にこだわらない富山型(共生型)デイサービスを知りました。当時は兵庫県になかったので、「自分で立ち上げよう」と、富山に勉強に行ったり、学校の実習で特養・老健・障がい者施設に行っただけで学んだことが力になりました。

卒業後1年足らずで「はなのいえ」を立ち上げた時には、同期の仲間が手伝ってくれました。様々な形で繋がり助け合える仲間ができたことが、財産です。



デイサービスセンター うららか 代表取締役社長 [加古川市別府町]

住所 和彦

介護福祉学科 2004年卒業

介護とは、利用者のこれまでの生活背景を知り、その人らしく地域で暮らしていける最善の方法を、チームで考え、取り組む仕事です。自分の手で誰かを助けられることにやりがいを感じます。

今後、ますます必要とされる介護職は、医療や看護と同様に高いスキルを身につけられる仕事です。命の大切さを知り、利用者家族の思いに寄り添って支援していくことで、自分の心を育てる機会をも与えてくれます。介護は、世の中の役に立つ、素晴らしい仕事だと思います。



起業

学生寮

学生寮で社会生活を始める

ワンルームマンションの一部を学生寮として契約しています。
一般の人も入居していますので、社会生活のスタートともいえますね。

- 所在地…… 姫路市飾磨区三宅 1-102
- 通学時間…… 徒歩 2分
- 仕様…… 鉄筋 11 階建てワンルーム(洋間 6~8 畳)オートロック、エレベーター 管理人あり
- 設備…… 台所(ミニ冷蔵庫、電気調理器)、冷暖房エアコン、バス・トイレ、有線放送、TV モニター付インターホン
- 寮費…… 入寮費 / 100,000 円
- 家賃…… 42,000 ~ 45,000 円(月額)※家具、家電、Wifi 付(管理費 9,000 円含む)



学校の外に飛び出せば「学び」のタネがいっぱい！

素敵な介護福祉士になるためには、たくさんの経験が必要です。
ひめふくでは、スポーツや文化活動などの体験を通して、多くのことを学びます。



ユニバーサルスポーツイベント「と・も・に」は、誰もが気軽に参加でき、ともに楽しめる出会いの場。実行委員として参加しました。



SDGs を考える「エコレシビ博覧会」に参加。みんなで作ったポスターでプレゼンしました。



中学・高校・専門学校生と企業が意見交換を行う高専連携プログラム「KOKOKARA」に、司会として参加しました。

まなび



専門学校での学びの魅力は、たくさんの「本気」に出会うことです。講師の「本気」、現場で働く介護福祉士の「本気」、共に学ぶ仲間の「本気」に触れることで、講義で学ぶ知識や技術が、生きたものとなるのです。

介護とは、お年寄り一人ひとりの「人生」と正面から向き合い、お年寄りの「これまでの人生に価値を見出す」ことに寄り添う仕事です。幸せを分かち合い、支え合って生きていく世の中をつくるために、なくてはならない仕事のひとつです。

本校の教育理念「人を愛し、まごころをもって接する」精神に基づき、「目配り」「気配り」「心配り」のできる、こころ豊かな人間性と確かな専門性をもったプロフェッショナルを、私たちと一緒にめざしましょう。

校長 前田真吾

日本は今、少子高齢化の時代を迎えていますが、社会はまだそれを支えるしくみが整っていません。福祉は、今の日本で最も求められている分野であり、これからますます優秀な人材が必要とされると思います。

本校では、多くの留学生と学びの場を共有することで、これからの社会に欠かせないグローバルな視点や、多角的な視野を身につけ、また、当校の関連施設を活用した実習を通して実践力も磨いて欲しいと願っています。

学生のみならず、社会人のみならず、ぜひ大きな志を持って勉強してください。そして、現場で夢を与えられる人になってください。

理事長 下林五枝

いっしょに、介護の未来をつくりましょう！

オープンキャンパスでまってるよ！

Let's KaiGo!

